

SG A B

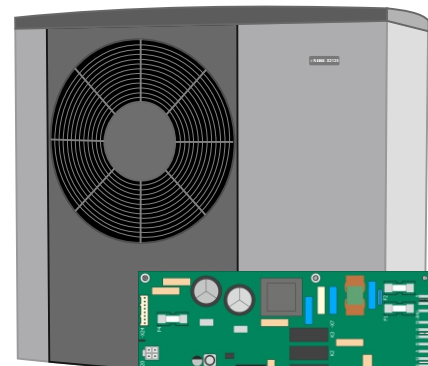
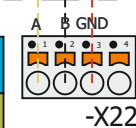
Beispiel! AUX-Eingänge frei wählbar

GP10

Kommunikation Wärmepumpe

**ACHTUNG! farbig Drucken**

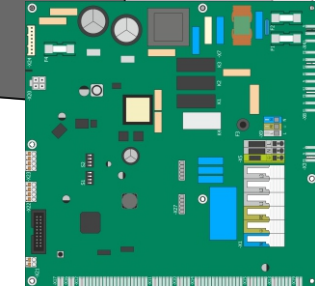
S2125-8, -12



Kabelbrücken



KVR



Kabelzugplan  
S2125-8,-12

VVM S320 + UKV + HKG

22.08.2024



(Optional) Tarifsteuerung (2-Adern)  
Signal vom Rundsteuerempfänger  
J-Y(ST)Y 2 x 2 x 0,8 mm

zusätzlich bei zweischieniger Spannungsversorgung  
mind. 3 x 1,5 mm<sup>2</sup> 230V, 50Hz, Motorcharakteristik " C „  
!Achtung Kabelbrücke bei X5 entfernen

Spannungsversorgung mind. 5 x 2,5 mm<sup>2</sup> 400V, 50 Hz, Motorcharakteristik " C "

Spannungsversorgung mind. 3 x 4,0 mm<sup>2</sup> 230V, 50 Hz, Motorcharakteristik " C "

zusätzlich bei zweischieniger Spannungsversorgung mind. 3 x 1,5 mm<sup>2</sup> 230V, 50Hz, Motorcharakteristik " C " Achtung Kabelbrücken entfernen

Zählerschrank

Hinweis:

Für die Tarifsteuerung oder Leistungsbegrenzung nach §14A nutzen Sie einen freien AUX-Eingang (NO) der NIBE Regeleinheit. Die angegebenen Querschnitte sind Mindestquerschnitte. Die Installation ist nach den örtlichen Gegebenheiten und den Vorgaben der jeweiligen Energieversorgungsunternehmen durchzuführen. Die geltenden Vorschriften sind zu beachten.