

Legende

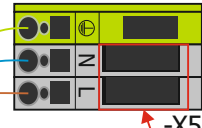
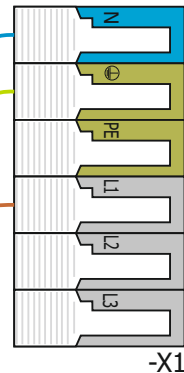
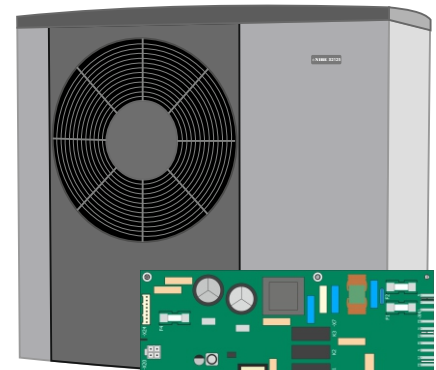
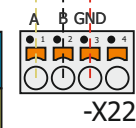
- stromführendes Kabel ———
- potentialfreies Kabel - - -
- L ———
- N ———
- PE ———
- Steuerspannung ———
- kommunikations Kabel - - -

ACHTUNG! farbig Drucken

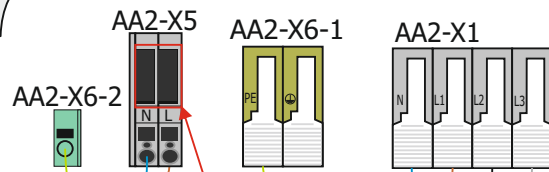
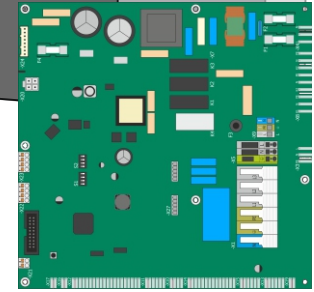
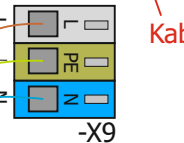
S2125-8, -12



Kommunikation Wärmepumpe



Kabelbrücken



Kabelbrücken

(Optional) Tarifsteuerung (2-Adern)
Signal vom Rundsteuerempfänger
J-Y(ST)Y 2 x 2 x 0,8 mm

zusätzlich bei zweischieniger Spannungsversorgung
mind. 3 x 1,5 mm² 230V, 50Hz, Motorcharakteristik " C „
!Achtung Kabelbrücke bei X5 entfernen

Spannungsversorgung mind. 5 x 2,5 mm² 400V, 50 Hz, Motorcharakteristik " C "

Spannungsversorgung mind. 3 x 4,0 mm² 230V, 50 Hz, Motorcharakteristik " C "

zusätzlich bei zweischieniger Spannungsversorgung mind. 3 x 1,5 mm² 230V, 50Hz, Motorcharakteristik " C " Achtung Kabelbrücken entfernen

Zählerschrank



KVR

Kabelzugplan
S2125-8,-12

VVM S330 + UKV + HKG

07.03.2024



Hinweis:
NIBE benötigt für die Tarifsteuerung ein Relais mit einem dreipoligen Öffnerkontakt. Die angegebenen Querschnitte sind Mindestquerschnitte. Die Installation ist nach den örtlichen Gegebenheiten und den Vorgaben der jeweiligen Energieversorgungsunternehmen durchzuführen. Die geltenden Vorschriften sind zu beachten.