

Beispiel!
AUX-Eingänge
frei wählbar

Legende

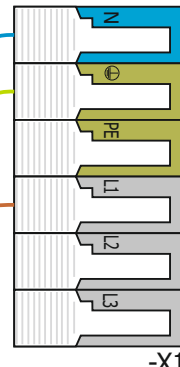
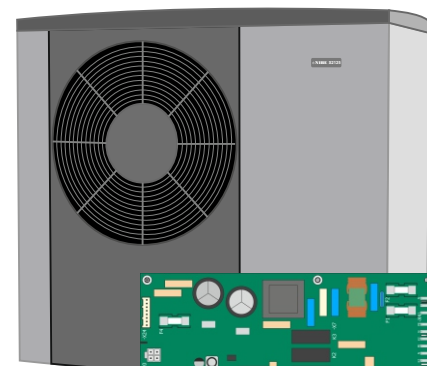
- stromführendes Kabel ———
- potentialfreies Kabel - - -
- L ———
- N ———
- PE ———
- Steuerspannung ———
- kommunikations Kabel - - - - -

ACHTUNG! farbig Drucken

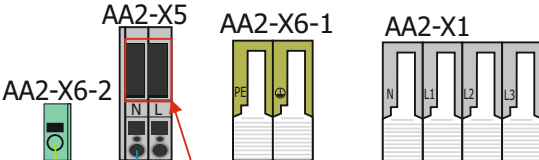
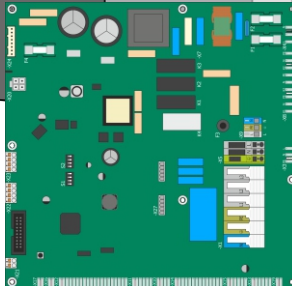
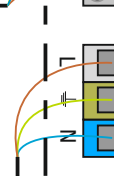
S2125-8, -12



Kommunikation Wärmepumpe



Kabelbrücken



Kabelbrücken

(Optional) Tarifsteuerung (2-Adern)
Signal vom Rundsteuerempfänger
J-Y(ST)Y 2 x 2 x 0,8 mm

zusätzlich bei zweischieniger Spannungsversorgung
mind. 3 x 1,5 mm² 230V, 50Hz, Motorcharakteristik " C „
!Achtung Kabelbrücke bei X5 entfernen

Spannungsversorgung mind. 5 x 2,5 mm² 400V, 50 Hz, Motorcharakteristik " C "

Spannungsversorgung mind. 3 x 4,0 mm² 230V, 50 Hz, Motorcharakteristik " C "

zusätzlich bei zweischieniger Spannungsversorgung mind. 3 x 1,5 mm² 230V, 50Hz, Motorcharakteristik " C " Achtung Kabelbrücken entfernen

Zählerschrank



KVR

Kabelzugplan
S2125-8,-12
VVM S330 + UKV + HKG

Hinweis:
Für die Tarifsteuerung oder Leistungsbegrenzung nach §14A nutzen Sie einen freien AUX-Eingang (NO) der NIBE Regeleinheit. Die angegebenen Querschnitte sind Mindestquerschnitte. Die Installation ist nach den örtlichen Gegebenheiten und den Vorgaben der jeweiligen Energieversorgungsunternehmen durchzuführen. Die geltenden Vorschriften sind zu beachten.